

1 Centros de carga QO



Descripción y uso del producto:

Los centros de carga QO (tipo americano) de Square D, son la solución más completa para la distribución eléctrica, en aplicaciones comerciales y residenciales. Estos equipos pueden solicitarse con interruptor principal o zapatas principales, tanto para sistemas monofásicos, como trifásicos, dependiendo de los requerimientos de la aplicación.

Existen centros de carga QO desde 2 hasta 42 espacios para circuitos derivados. Se debe especificar si el gabinete metálico se requiere como Tipo NEMA 1 para uso interior,

o bien, Tipo NEMA 3R para uso en intemperie. Existe un modelo en gabinete no metálico para uso en intemperie, ideal para acometida residencial. Los centros de carga QO se instalan en pared y pueden solicitarse para montaje empotrar o sobreponer.

Toda la gama de interruptores termomagnéticos enchufables QO de Square D puede instalarse en los centros de carga QO.

Aplicación y beneficios del producto:

La gama más completa de centros de carga para la distribución y protección de las instalaciones eléctricas residenciales y comerciales.

- > Robustos y espaciosos gabinetes metálicos.
- > Conectores tipo opresor para fácil conexión.

Aplicación:

- > Uso residencial.
- > Uso comercial.
- > Uso industrial.
- > Infraestructura.
- > Fabricantes de equipo original.

Características:

Espacios:

2 a 42 circuitos derivados.

Corriente nominal:

30 a 225 A.

Sistemas:

1 Fase – 2 ó 3 Hilos, 120/240 V~

3 Fases – 3 ó 4 Hilos, 220Y/127 V~

Frecuencia:

60 Hz

Alimentación:

Zapatas principales o interruptor principal.

Capacidad interruptiva:

10 000 A, con zapatas principales.

22 000 A, con interruptor principal.

Interruptores Derivados:

Toda la familia de interruptores enchufables QO con ventana indicadora de disparo VISI-TRIP.

Material:

Gabinete metálico NEMA 1 para uso interior ó NEMA 3R para intemperie.

Montaje:

Empotrar o Sobreponer.

Color:

Gris ANSI 49.

Conexiones:

Terminales de aluminio estañado para mayor protección anticorrosión.

Certificados:

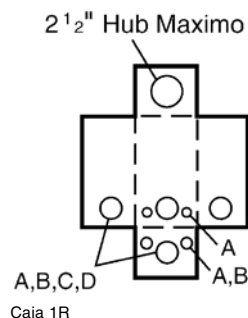
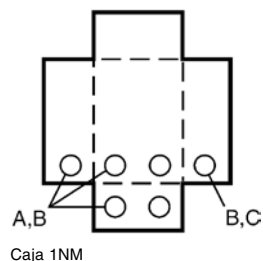
UL, NOM-ANCE.

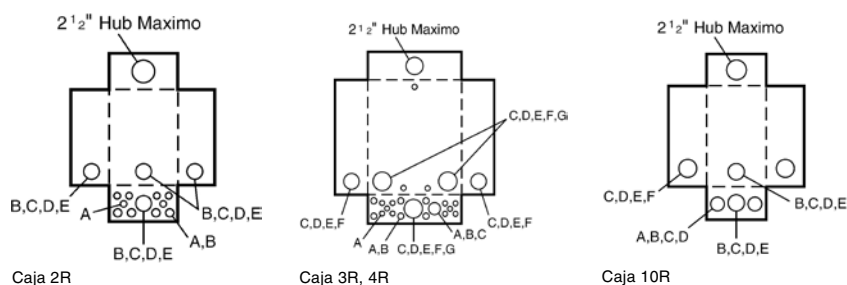
Tablas de selección:

Tipo NEMA 3R, a prueba de lluvia

Zapatas principales - Gabinete Tipo 3R (uso intemperie o interior)

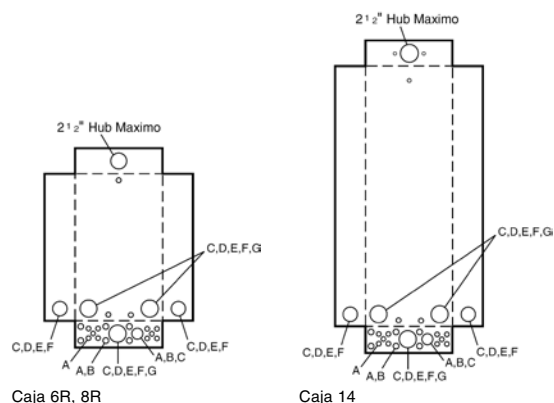
Corriente Amperes	Número de Espacios	Caja, frente e interior	Conductor principal		Accesorio de tierra	No. de caja
		No. de catálogo	Al	Cu		
Gabinete NO metálico						
Monofásico 1F - 3H 120/240 V~ 10 000 A sim						
60	2	QO24L60NRNM	#14 - # 4	#14 - #4	incluido	1NM
Gabinete Metálico						
Monofásico 1F - 3H 120/240 V~ 10 000 A sim						
40	2	QO2L40RB	#12 - # 6	#14 - # 6	PK3GTA-1	1R
70	2	QO24L70RB	#14 - # 4	#14 - # 4	PK4GTA	1R
100	6	QO612L100RB	#8 - # 1	#8 - # 1	PK7GTA	2R
10	8	QO816L100RB	#8 - # 1	#8 - # 1	PK7GTA	2R
125	12	QO112L125GRB	#6 - # 2/0	#6 - # 2/0	INCLUIDO	3R
125	24	QO124L125GRB	#6 - # 2/0	#6 - # 2/0	INCLUIDO	4R
200	30	QO130L200GRB	#6 - 250	#6 - 250	INCLUIDO	6R
225	42	QO142L225GRB	#6 - 300	#6 - 300	INCLUIDO	8R
Trifásico 3F - 4H 240/120 V~ 10 000 A sim						
60	3	QO403L60NRB	-	#10 - # 6	PK4GTA	10R
125	12	QO312L125GRB	#6 - # 2/0	#6 - # 2/0	INCLUIDO	3R
125	20	QO320L125GRB	#6 - # 2/0	#6 - # 2/0	INCLUIDO	4R
200	30	QO330L200GRB	#6 - 250	#6 - 250	INCLUIDO	6R
225	42	QO342L225GRB	#6 - 300	#6 - 300	INCLUIDO	8R





Interrupor principal - Gabinete Tipo 3R (uso intemperie o interior)

Corriente Amperes	Número de Espacios	Caja, frente e interior	Conductor principal		Accesorio de tierra	No. de caja
		No. de catálogo	Al	Cu		
Gabinete Metálico						
Monofásico 1F - 3H 120/240 V~ 10 000 A sim						
100	12	QO112M100RB	#6 - # 2/0	#6 - # 2/0	PK9GTA	3R
100	20	QO120M100RB	#6 - # 2/0	#6 - # 2/0	PK15GTA	4R
200	30	QO130M200RB	#4 - 250	#4 - 250	PK18GTA	6R
225	42	QO142M225RB	#4 - 300	#4 - 300	PK23GTA	8R
Trifásico 3F - 4H 240/120 V~ 10 000 A sim						
100	27	QO327M100RB	#4 - # 2/0	#4 - # 2/0	PK15GTA	6R
200	30	QO330MQ200RB	#6 - 250	#6 - 250	PK18GTA	14R
225	42	QO342MQ225RB	#6 - 300	#6 - 300	PK23GTA	14R



Dimensiones de la caja

No. de caja	Ancho		Alto		Fondo	
	mm	pulgadas	mm	pulgadas	mm	pulgadas
1NM	166	6,52	223	8,79	99	3,90
1R	124	4,88	238	9,36	102	4,00
2R	226	8,88	321	12,65	108	4,27
3R	375	14,75	481	18,92	115	4,52
4R	375	14,75	560	22,06	115	4,52
6R	375	14,75	758	29,86	115	4,52
8R	375	14,75	965	37,98	115	4,52
10R	176	6,92	335	13,18	105	4,12
14R	375	14,75	1000	39,37	115	4,52

Discos removibles (mm / pulg)

Simbolo	A	B	C	D	E	F	G
Tamaño del tubo conduit	12,7	19,0	25,4	31,7	38,1	50,8	63,5
	1/2	3/4	1	1 1/4	1 1/2	2	2 1/2