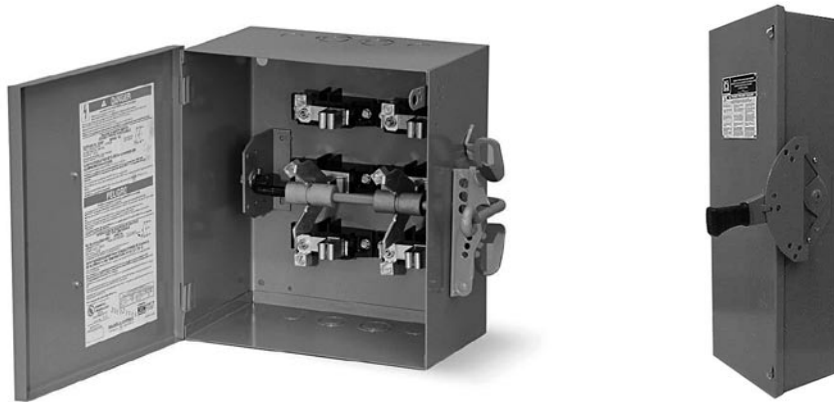


Interruptores de seguridad

Doble Tiro sin porta fusibles Clase 3 1 40

3



Descripción y uso del producto:

Los interruptores de seguridad de doble tiro son equipos para uso residencial, comercial e industrial ligero. Se caracterizan por tener una palanca de 3 posiciones: Arriba-Cerrado, Centro-Abierto, Abajo-Cerrado, estos equipos son comúnmente utilizados para permitir la transferencia manual entre 2 sistemas eléctricos, quizá uno de suministro normal y otro emergente.

La oferta de Interruptores de seguridad de doble tiro sin porta fusibles es amplia, ya que incorpora interruptores de 2 y 3 polos, en capacidades de 30 A a 600 A, en gabinetes TIPO 1 para uso interior. También se incluyen accesorios de tierra.

Aplicaciones y beneficios del producto:

Aplicaciones:

- > Uso residencial.
- > Uso comercial.
- > Uso industrial ligero.

Beneficios:

- > Segura base de plástico industrial que no propaga el fuego.
- > Mayor vida útil por el mecanismo de acción rápida que reduce el tiempo de arqueo en las navajas de conexión.
- > Confiables conectores tipo opresor, adecuados para conductores de cobre o aluminio.
- > Mayor seguridad al poder instalar multicandados en las tres posiciones.
- > Amplio espacio interior para conexiones, de acuerdo con UL.

Características:

Polos:

2 y 3 polos.

Corriente nominal:

30 a 600 A

Tensión:

120/240 V~

240 V~

Frecuencia:

60 Hz

Capacidad interruptiva:

10 000 A, con fusibles clase H ó K.

100 000 A, con fusibles clase J, R ó T.

Nota: Equipos de 30 A a 100 A aceptan conductores de 60 ó 75 °C.

Equipos de 200 A a 600 A aceptan conductores de 75 °C.

Gabinete:

Envolvente de lámina de acero rolada en frío, Tipo 1 para uso interior ó Tipo 3R a prueba de lluvia.

Color:

Gris.

Certificados:

NOM-ANCE.

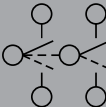
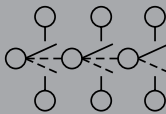
Normas aplicables:

NMX-J-162.

UL-98.

Tabla de selección:

Interruptores de seguridad doble tiro sin porta fusibles Clase 3140

Diagrama	Corriente nominal (A)	No. de catálogo
		TIPO 1 uso interior
2 Polos - 120/240 V~ sin porta fusibles		
	30	92251
	60	DTU222
3 Polos - 600V~ sin porta fusibles		
	30	-
	60	DTU362
	100	DTU363
	200	82344*
	400	82345
	600	DTU366

*Tensión Máxima de empleo = 480 V~

Accesorios para instalación de Tierra

Corriente nominal (A)	No. de catálogo	Conductor admisible
30	DT30SG	(4) 14 - 4 AWG Cu/Al
60	Incluido	incluido
100	Incluido	incluido
200	DT100SG	(3) 14 - 1/0 AWG Cu/Al
400	Requiere (2)	(2) 2/0AWG máx. Cu/Al
	PKOGTA2	por zapata
600	DS468GKD	(6) 250 kcmil

Calibre admisible en zapatas

Corriente nominal (A)	Conductores por fase	Conductor admisible
30	1	12 - 2 AWG Al ó 14 - 2 AWG Cu
60	1	12 - 2 AWG Al ó 14 - 2 AWG Cu
100	1	12 - 1/0 AWG Al ó 14 - 1/0 AWG Cu
200	1	6 AWG - 300 kcmil Cu/Al
400	1	(1) 1/0 AWG - 750 kcmil Cu/Al
	2	(2) 1/0 AWG - 300 kcmil Cu/Al
600	2	250 - 600 kcmil Cu/Al

Dimensiones (mm)

Catálogo	Serie	Alto	Ancho	Ancho C/Palanca	Profundidad
DTU222	F5	760	260	304	176
DTU362	F5	760	260	304	176
DTU363	F5	760	260	304	176
DTU366	A1	1608	601	621	226
82344	E2	784	508	607	298
82345	A1	978	663	750	270
92251	T4	254	203	248	121